

¿Cómo está el TIEMPO en ANTIOQUIA?

Centro Regional de Pronósticos y Alertas CRPA

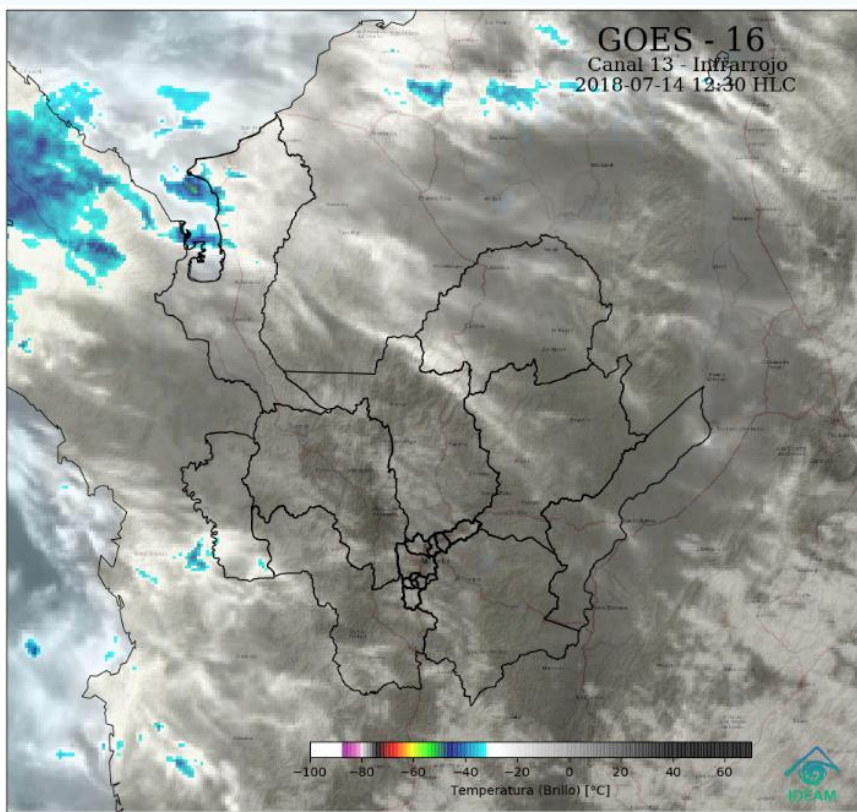
Medellín, sábado 14 de Julio de 2018
Hora de actualización 1:00 p.m.



Instituto de Hidrología,
Meteorología y
Estudios Ambientales

Imagen Satelital

Actividad Eléctrica



Nubosidad representada en la imagen satelital.
Canal Infrarrojo - GOES 13
Julio 14 de 2018 - Hora 12:30 p.m.



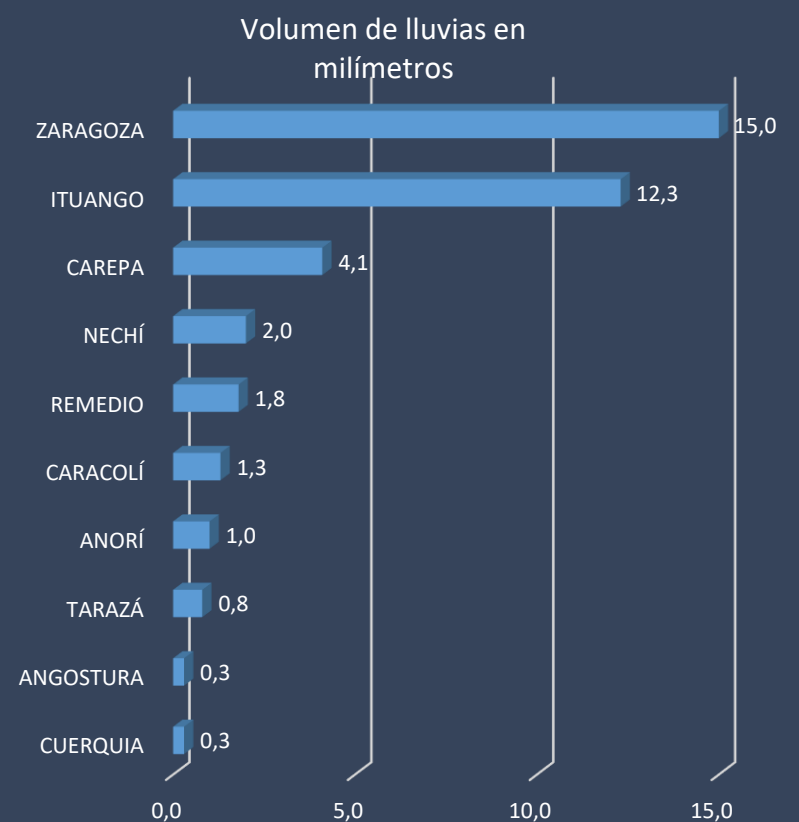
Descargas eléctricas registradas en el departamento de Antioquia en las últimas 6 horas. Fuente: Keraunos.

Condiciones Meteorológicas Actuales

Durante la mañana se presentó cielo entre ligero a parcialmente nublado con predominio de tiempo seco en amplias zonas del departamento.

En la ultima hora y cierre del boletín persisten las condiciones de tiempo seco.

Lluvias acumuladas últimas 24 horas



Reporte de variables en los aeropuertos en la última hora:

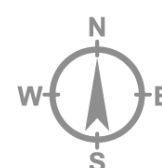
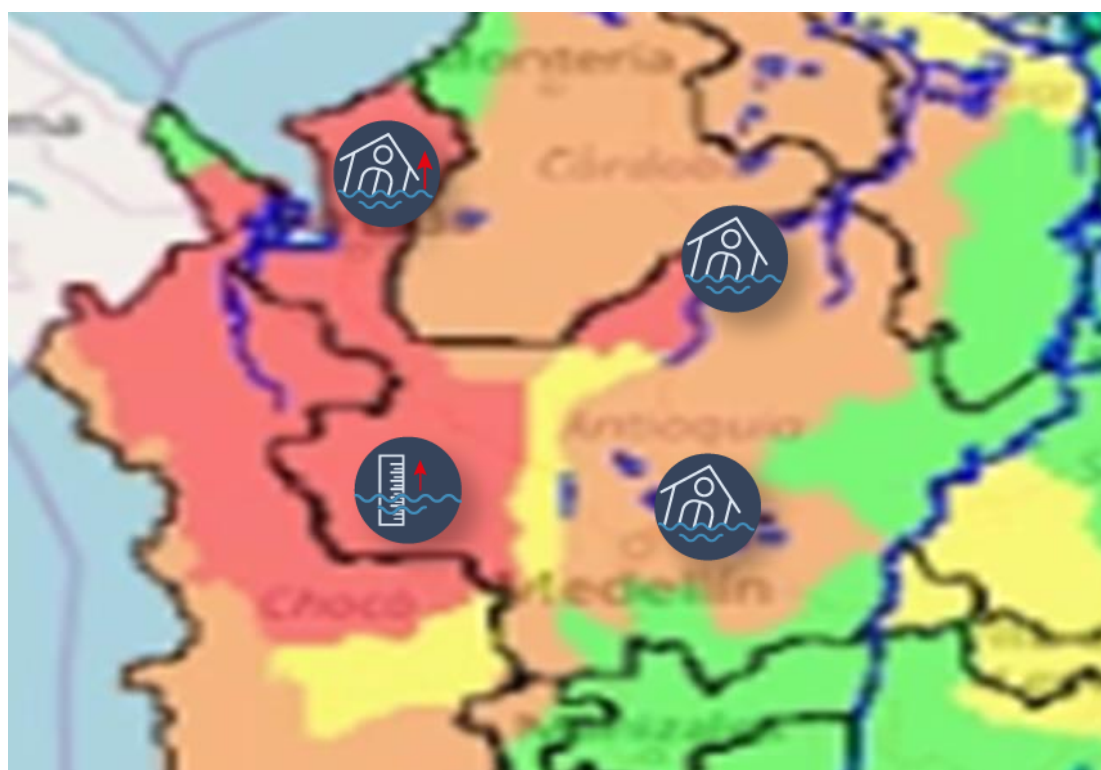
Medellín	29°C		Viento del este con 37 Km/h. HR: 35%
Rionegro	23°C		Viento del sureste con 18 Km/h. HR: 46%
Apartadó	32°C		Viento del sureste con 7 Km/h. HR: 69%

ALERTAS HIDROLÓGICAS

alerta
ROJA
para tomar
acción

alerta
NARANJA
para
prepararse

alerta
AMARILLA
para
informarse



alerta
ROJA

Incremento súbitos ríos de Urabá

Se mantiene esta alerta dado que se observan fuertes precipitaciones en sectores del Golfo de Urabá, las cuales pueden generar nuevos incrementos súbitos en los niveles de los ríos León, Mulato, San Juan y sus afluentes. El IDEAM recomienda a pobladores de los municipios Chigorodó, Carepa y Turbo, estar atentos al comportamiento de los niveles de estos ríos.

Creciente súbita media y baja al río Atrato

Se mantiene esta alerta dado que continúan altos los niveles del cauce principal del río Atrato y sus afluentes en sectores de la cuenca media y baja. Se destacan los valores altos en los niveles de los ríos Bebamamá, Bojayá, Napipi, Opogadó, Salaquí y otros directos en la cuenca del bajo Atrato. EL IDEAM recomienda a la población ribereña y a las autoridades locales prestar especial atención al incremento de los niveles de estos ríos.

Cuenca baja del río Cauca entre Antioquia y sur de Sucre.

Se mantiene la alerta dado que continúan altos los niveles del río Cauca, en algunos sectores del trayecto comprendido entre Caucasia hasta Guaranda (Sucre). Ante el incremento de los niveles del río Cauca, se recomienda especial atención en zonas bajas y de planicie en Nechí.

Crecientes súbitas en el río Tarazá

Se mantiene esta alerta, ya que el nivel del río Tarazá a la altura del municipio Tarazá (estación Las Camelias), reporta niveles cercanos a la cota de desbordamiento. EL IDEAM recomienda a pobladores ribereños tanto del cauce principal como de afluentes, se mantengan muy atentos ante posibles afectaciones por desbordamientos e inundaciones en sectores ribereños tanto rurales como urbanos, dado que se pronostica persistan las lluvias en la región.

Crecientes súbitas en ríos de Montaña

Se mantiene esta alerta debido a que se ha visualizado gran nubosidad acompañada de actividad eléctrica por lo que no se descarta que se puedan incrementar significativamente los caudales de los principales ríos y afluentes de montañas que drenan hacia el río Cauca. Se recomienda estar atentos al aumento del nivel de los ríos Nechí, San Juan y Porce entre otros que descargan al río Cauca.

Incrementos súbitos del río Guatapé aguas abajo

Se mantiene esta alerta, debido a la posibilidad de vertimiento y/o aperturas automáticas de compuertas del Embalse Punchiná (San Carlos, Antioquia), lo que puede generar incrementos súbitos de niveles del río Guatapé, aguas abajo de la central.

Niveles bajos cuenca media del río Cauca - Hidroituango

Se mantienen esta alerta debido a la contingencia en la Hidroeléctrica de Ituango en donde no se descartan posibles descargas con caudales importantes desde la misma, los cuales podrían afectar varios de los municipios y corregimientos desde Valdivia hasta Caucasia (Antioquia).

Atrato Medio: Vigía del Fuerte, Murindó

Bajo Cauca: Cáceres, Tarazá, Zaragoza, Valdivia, El Bagre y Nechí.

Norte: Don Matías, Guadalupe, Gómez Plata, Campamento, Angostura, Toledo, Briceño, Valdivia

Occidente: Cañasgordas, Dabeiba, Frontino, Uramita, Anzá, Sabanalarga

Urabá: Chigorodó, Turbo, Carepa, Apartadó, Mutatá y Necoclí.

Recomendaciones

El IDEAM recomienda a pobladores ribereños especialmente de los municipios donde se han registrado lluvias estar atentos a posibles inundaciones o desbordamientos.

Alertas
Hidrológicas



Creciente
Súbita



Niveles
Altos



Incremento
Súbito

CONDICIONES EN EL GOLFO DE URABÁ



Golfo de Urabá	Velocidad	Dirección	Altura Oleaje
Alta Mar	6-18 Km/h		0,8- 0,9 Metros
Zonas Costeras	4- 11 Km/h		

Se sugiere a los pescadores, habitantes costeros, turistas y usuarios de embarcaciones de bajo calado consultar con las Capitanías de Puerto antes de zarpar.

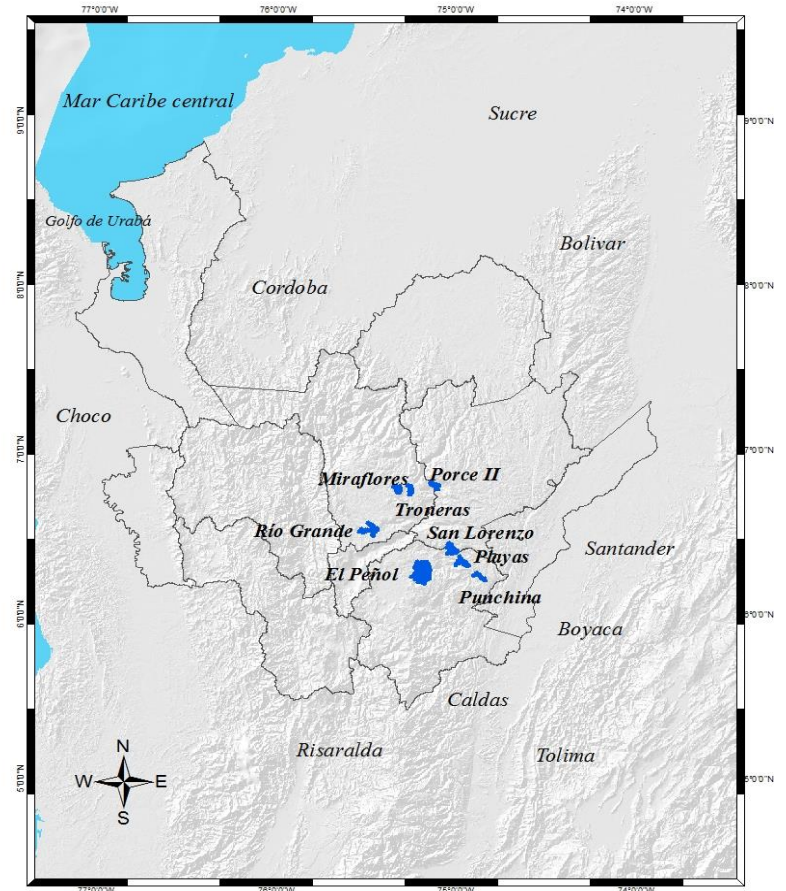
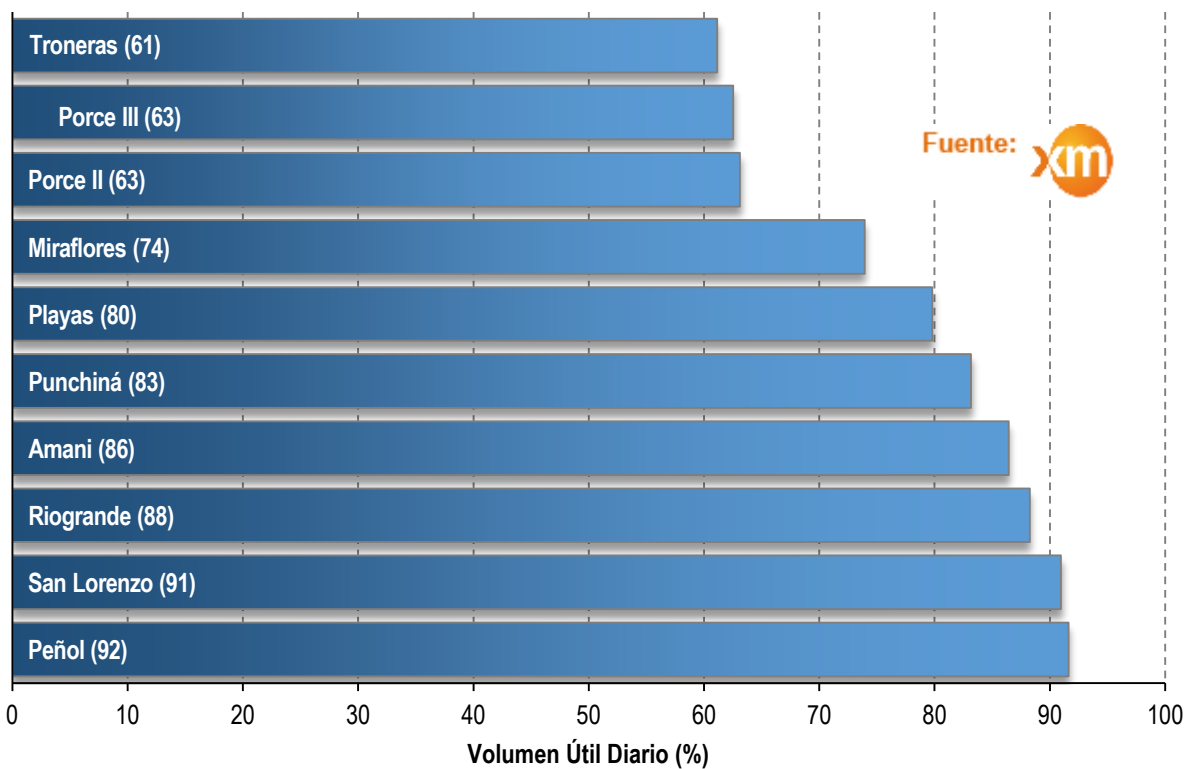


Por tiempo lluvioso



Se advierten lluvias de variada intensidad en horas de la noche. Alta probabilidad de actividad eléctrica.

ESTADO DE LOS EMBALSES EN VOLUMEN ÚTIL DIARIO (%)



Inundaciones

1

Prepárate #YoCuidoLosRíos



1. Define rutas y sitios seguros de evacuación en zonas altas.
2. Participa en los simulacros de evacuación por inundaciones.
3. Acata las indicaciones de evacuación de las autoridades.
4. Ten listo un kit de emergencias.

#PrevencióndelRiesgo
Juntos cuidamos de Antioquia

Inundaciones

2

Prepárate #YoCuidoLosRíos



5. Regresa a tu vivienda cuando lo indiquen las autoridades.
6. Verifica el estado de tu vivienda y las instalaciones eléctricas, de gas y agua antes de regresar.
7. Inicia la limpieza y desinfección de tu vivienda.

#PrevencióndelRiesgo
Juntos cuidamos de Antioquia

Alertas Hidrológicas



Oleaje Fuerte



Tiempo Lluvioso



Huracán



Tormentas Eléctricas

ALERTAS POR DESLIZAMIENTOS



Probabilidad media (7)

Por ocurrencia de deslizamientos de tierra en zonas inestables y de alta pendiente en 7 municipios.

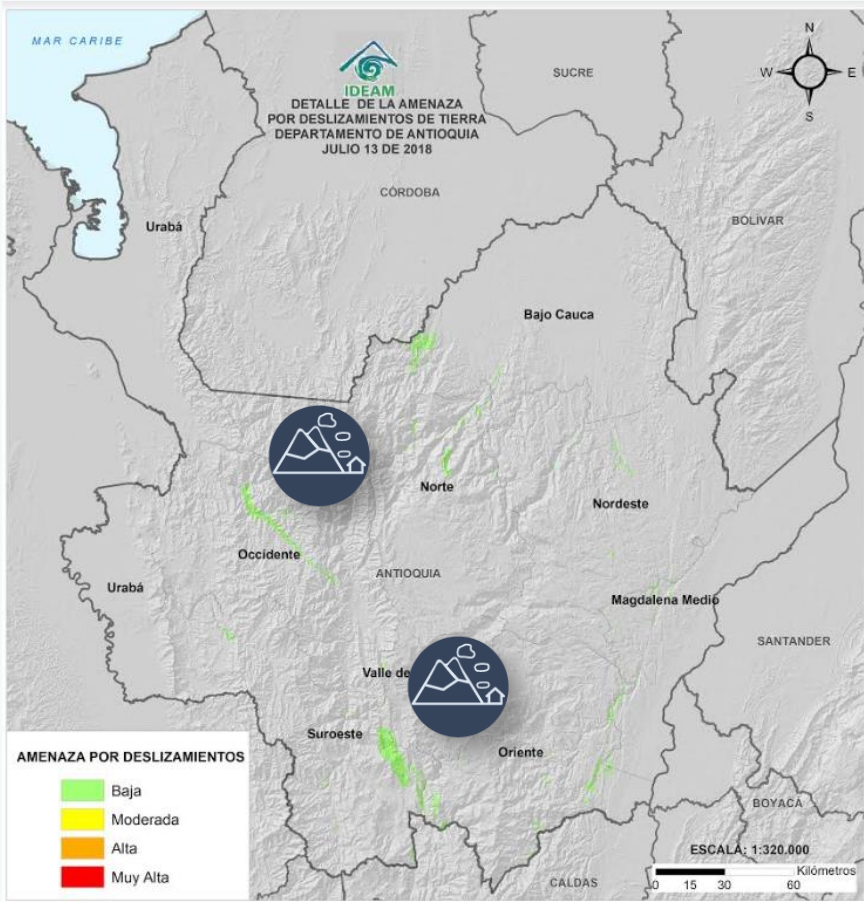
Bajo Cauca: Cáceres y Tarazá.
Norte: Briceño, Ituango y Valdivia
Suroeste: Amagá y Salgar



Probabilidad baja (50)

Por ocurrencia de deslizamientos de tierra en zonas inestables y de alta pendiente en 50 municipios:

Bajo Cauca: Zaragoza.
Magdalena Medio: Caracolí, Maceo, Puerto Berrío, Puerto Nare y Puerto Triunfo.
Nordeste: Amalfi, Anorí, Remedios, Segovia, Yalí y Yolombó.
Norte: Belmira, Campamento, San Pedro de los Milagros y Yarumal
Occidente: Abriaquí, Armenia, Buriticá, Caicedo, Cañasgordas, Dabeiba, Ebéjico, Frontino, Giraldo, Heliconia, Olaya, Sabanalarga, San Jerónimo, Santa Fe de Antioquia, Sopetrán y Uramita.
Oriente: Abejorral, Argelia, Nariño, Sonsón, San Carlos, San Luis.
Suroeste: Andes, Angelópolis, Betulia, Ciudad Bolívar, Caramanta, Concordia, Fredonia, Montebello, Santa Bárbara, Titiribí y Urrao.
Valle de Aburrá: Caldas y Medellín.



ALERTAS POR INCENDIOS



Sin Alerta

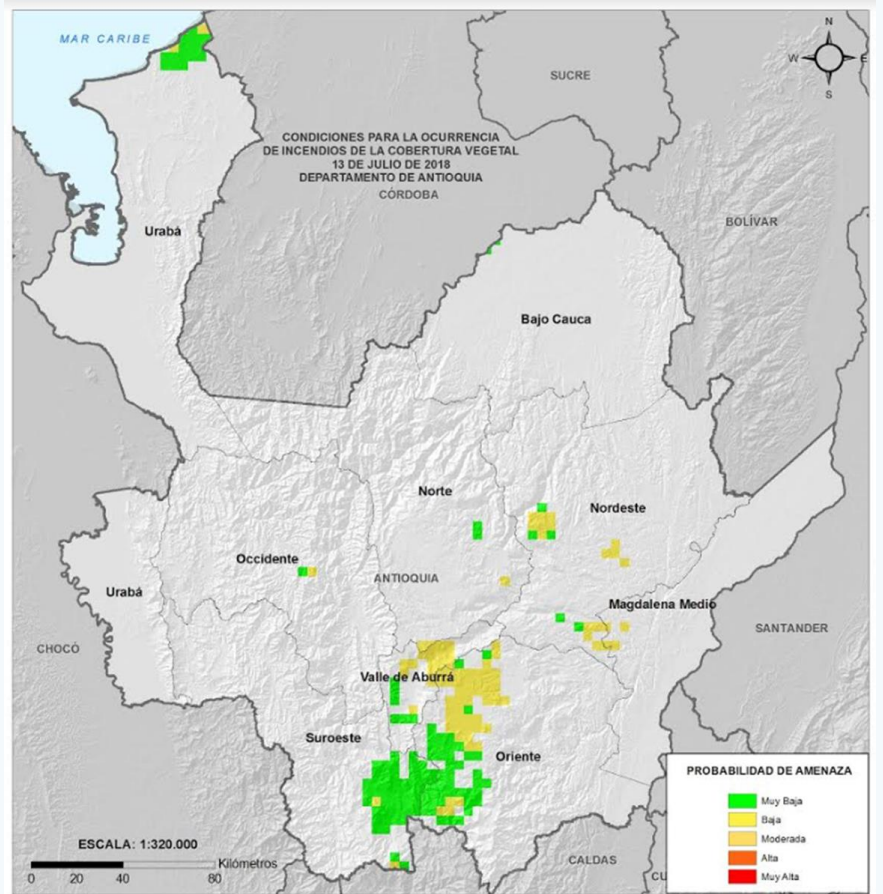


Sin Alerta

Probabilidad baja (12)

Por ocurrencia de incendios en la cobertura vegetal en los municipios:

Oriente: Carmen de Viboral, Concepción, Guarne, Rionegro, Marinilla y San Vicente
Suroeste: Jericó
Norte: San Pedro de los Milagros
Valle de Aburrá: Bello, Copacabana, Girardota y Envigado.



Especial Atención en Vías

Sectores viales identificados con potencialidad de deslizamientos, en los cuales generan alertas:

- Barbosa - Cisneros
- Betania - Los Aguacates
- Caucasia - Planeta Rica
- Cisneros - Alto de Dolores
- La Mansa - Primavera
- La Pintada - Primavera
- La Pintada - Peñalisa
- Medellín - Glorieta Las Palmas
- Medellín - Camino C - Fredonia - Venecia.
- Medellín - Santa Fe de Antioquia.
- Medellín - Costa Atlántica
- Necoclí - Puerto Rey
- Puente Aurra - Medellín
- San Roque - Cristales - Caramanta.
- Santuario - Cruce Ruta 45 (Caño Alegre)
- Turbo - Chigorodó
- Turbo - San Pedro de Urabá
- Llano de Cuiva - Tarazá

Alertas



Vendaval



Avenida Torrencial



Deslizamientos de tierra



Deslizamientos en vías



Incendios Forestales



Sequias

ICONOGRAFÍA

ICONO	EVENTO	DEFINICIÓN
	Creciente Súbita	Incremento de los niveles (caudales) de las corrientes, se asocian con escorrentía superficial y aumento de las lluvias en las cabeceras de las cuencas (tanto la principal como la de sus afluentes).
	Incremento Súbitos	Cuando se presentan desembalses por el vertedero de una presa, cuyos caudales van directamente a la corriente ubicada aguas abajo de la misma; los pobladores observan incrementos rápidos de las corrientes aunque éstos NO los asocian con lluvias.
	Niveles Altos	Incremento del nivel de un río cuando estos se aproximan a los umbrales de referencia (amarillo, naranja, rojo); éstos umbrales o niveles de referencia se determinan en cada punto de monitoreo y por esa razón, cuando se mantiene un incremento sostenido, se emiten las respectivas alertas.
	Vendaval	Incremento rápido de la velocidad del viento en un corto lapso de tiempo.
	Oleaje Fuerte	Es el incremento en la altura de las olas debido a un incremento en los vientos y en la presión atmosférica.
	Huracán	Fenómenos meteorológicos que se originan en el océano, ocasionan vientos muy fuertes y lluvias torrenciales. Estos sistemas se desplazan sobre el mar y dependiendo del calor y la humedad pueden fortalecer y convertirse según su velocidad y potencia en una depresión tropical, que dará paso a una tormenta tropical y posteriormente a un huracán
	Tiempo Lluvioso	Evento de lluvia de carácter moderado a fuerte y persistente.
	Granizo	Es un tipo de precipitación sólida en forma de bola de hielo. Generalmente este evento sucede en las tardes.
	Helada Meteorológica	Ocurrencia de una temperatura igual o menor a 0°C a un nivel de 2 metros sobre el nivel del suelo. Lashedadas son más probables cuando se presentan altas temperaturas vespertinas el día anterior, vientos en calma, muy poca nubosidad y baja humedad en el ambiente.
	Avenida Torrencial	Es el aumento del nivel de un río o quebrada que arrastra material, como rocas, árboles o tierra.
	Deslizamientos de tierra	Desplazamiento del terreno, suelo o roca que pueden presentarse en zonas de ladera. Generados por lluvias persistentes, sismos y en mayor proporción por actividades humanas desarrolladas de manera inadecuada.
	Deslizamientos en vías	Vías identificadas con potencialidad de deslizamientos y caídas de rocas.
	Incendios Forestales	Fuego que se propaga sin control, consumiendo material vegetal ubicado en áreas forestales. Generados por rayos, volcanes y en mayor proporción por acciones humanas.
	Sequias	Temporadas de baja disponibilidad de agua debido a la reducción de lluvias, donde la humedad del suelo es baja y disminuyen los ríos, lagos y embalses.
	Niebla	Fenómeno meteorológico en donde diminutas partículas de agua están en suspensión y ocasionan la reducción de visibilidad, muy peligrosa para las operaciones aéreas y el desplazamiento de tráfico terrestre.
	Tormentas Eléctricas	Fenómeno meteorológico con presencia de rayos, truenos y relámpagos, por lo general acompañado de lluvias fuertes y en ocasiones granizo. También existen tormentas secas sin presencia de lluvias.

Síguenos en:

 Instituto IDEAM
Dapard Antioquia

 @IDEAMColombia
@DapardAntioquia

 ideam.instituto
Dapard Antioquia



Instituto de Hidrología,
Meteorología y
Estudios Ambientales